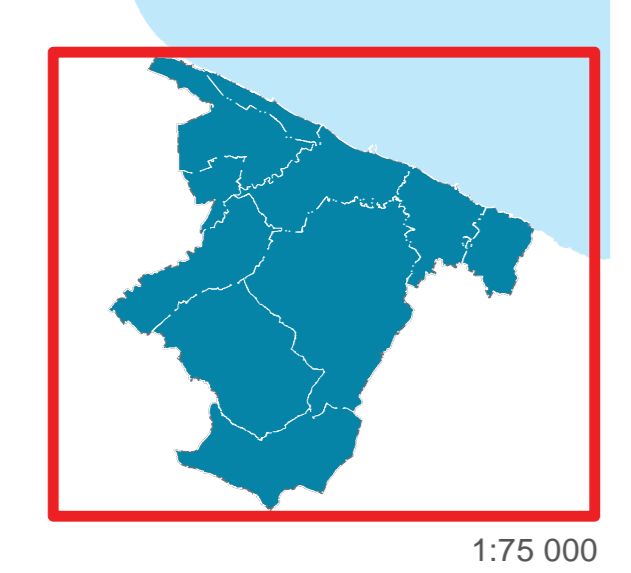




DPP

CONTENUTI DI ASSETTO
 Strategie per il sistema insediativo e degli usi del suolo

Tavola VIII.2 Sistema Insediativo e Usi del Suolo



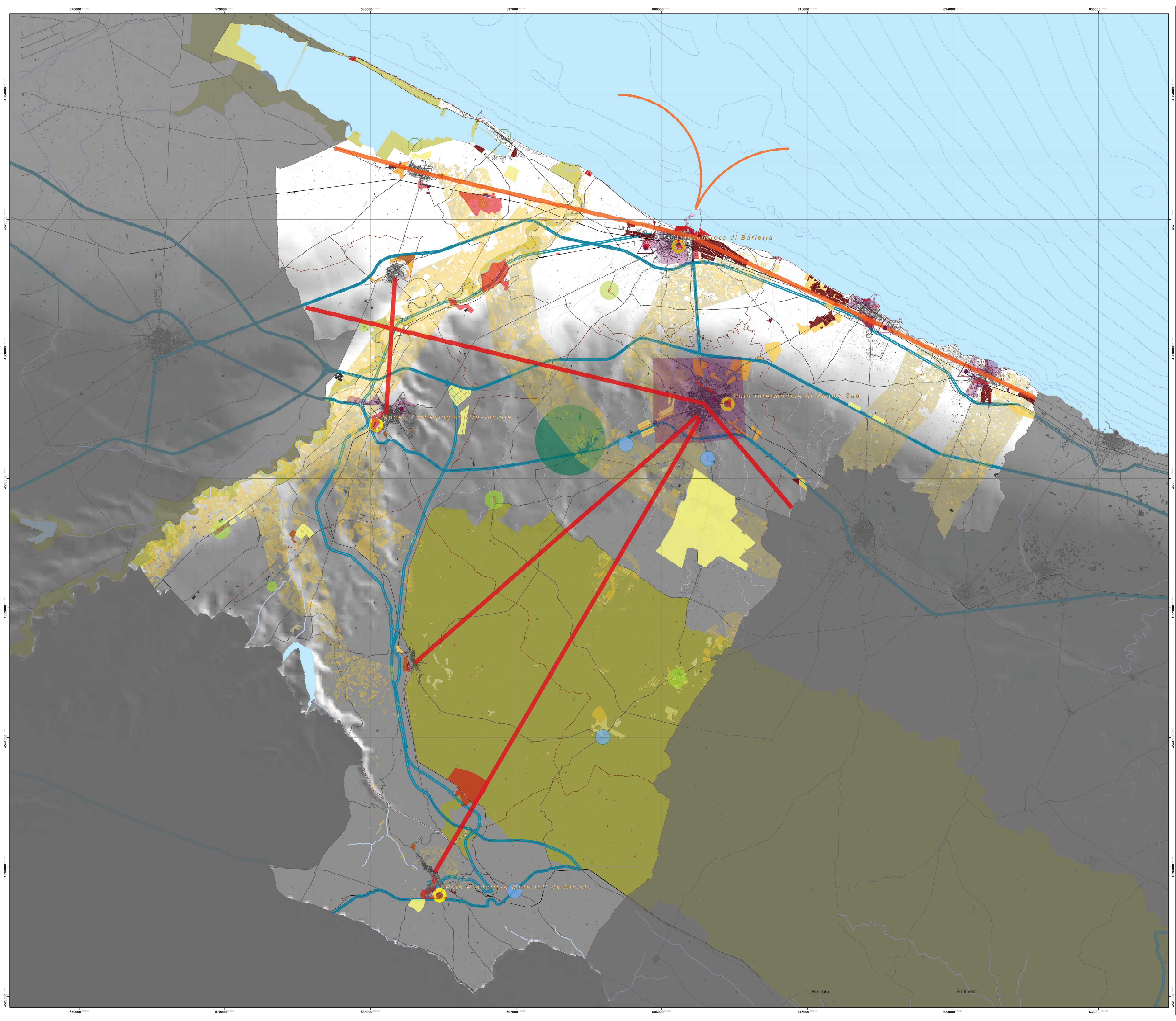
Ufficio di piano e SIT
 Ing. Vincenzo Guerra - dirigente
 arch. Mauro Iacovone
 Ing. Francesco Lomoro
 Ing. Vincenzo Longo
 arch. Cosimo Di Livisato
 Ing. Alessandro Magno
 arch. Francesco Patrucco

Contributi specialistici
 Ing. Gianluigi Corbelli
 Ing. Stefano Curreli
 Dott. Emmanuela Dall'ora
 Prof. Alfredo A. De Gennaro
 Arch. Nicola F. Fazio
 Ing. Nicola Lopez
 Dott. Maurizio Marra

Coordinamento scientifico
 Prof. Nicola Martinelli
 Prof. Sergio Biacchi
 Prof. Giuseppe Cossani
 Arch. Anna Pirello
 Arch. Silvana Motta
 Prof. Maria Valeria Minerva

Legenda

- 2.1 Nuove geografie**
 - Direttrice interna
 - Direttrice costiera
 - Rotte
- 2.2 Le nuove forme della rigenerazione urbana**
 - Ambiti di rigenerazione urbana puntuale
 - Ambiti di rigenerazione urbana
- 2.3 I nodi plurali delle stazioni e dei porti**
 - Mobilità Intermodalità
- 2.3.1 Le funzioni di rango provinciale prossime alle stazioni**
 - Polarità
- 2.4 Borghi rurali**
 - Nuclei, Borghi
 - Principale
 - Secondario
- 2.5 Classi di saturazione delle attività produttive**
 - 1,29 - 8,13
 - 8,14 - 23,32
 - 23,33 - 39,56
 - 39,57 - 61,27
 - 61,28 - 92,55
- 2.6 Rete del benessere**
 - Centri riabilitativi
 - Tempo libero
 - Ospedali
- 2.7 Rete dei Comuni**
 - Nodi
 - Strade principali
- 2.8 Rete rurale della multifunzionalità**
 - Altre colture permanenti
 - Aree agrarie con presenza di spazi naturali
 - Colture temporanee associate a colture permanenti
 - Frutteti e frutti minori
 - Sistemi colturali e particellari complessi
 - Superfici a copertura erbacea densa
 - Uliveti
 - Vigneti
 - SIC
- 2.8.1 Azioni prioritarie della rete rurale multifunzionale**
 - Il caso di Papparcotta



Reti blu Reti verdi